

Reisetransmitter

Generelles

Die zwei Produkte

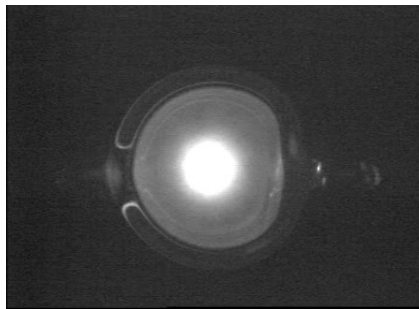
- **Flight Aid-Anhänger**
- **Travel Aid-Anhänger**

sind Energie-Balance-Transmitter, die als Hilfe bei Reiseproblemen (fliegen, Auto- oder Seereisen) entwickelt worden sind. Idealerweise trägt man diese Anhänger an einem Halsband ungefähr 7 cm unter der Schlüsselbein-Grube. Wenn sich das Halsband als störend erweist, können die Transmitter in der Brusttasche oder im BH untergebracht werden. Wichtig ist die Qualität des Halsbandes: Es sollte keinerlei Metall – auch kein Gold oder Silber – verwendet werden, sondern ein Naturmaterial wie Seide oder Baumwolle. Es ist nicht ratsam, die Anhänger an eine andere Personen weiterzugeben, es sei denn, man befindet sich mit ihr in gutem energetischen Austausch. Durch das Tragen entsteht ein interaktives Feld zwischen Anhänger und Benutzer/in. Nicht jede Person kommuniziert über dieses energetische Potential gleich gut mit jeder anderen Person.

Bioinformationstechnologie

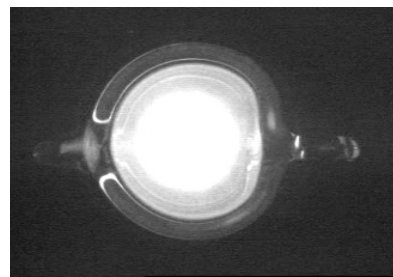
Das Institut für Bioinformation hat für Life Resonance biophysikalische Verfahren zur Bioaktivierung der Reisehilfen entwickelt. Bei den Transmitter-Anhängern wird das Vakuum mit harmonisierenden Energie-/Resonanzmustern «geladen». Die mit unterschiedlich zielgerichteten Resonanzmustern versehenen Anhänger entlasten, beruhigen und balancieren das vegetative Nervensystem fortwährend, was sich auf die gesamte Befindlichkeit der Trägerin/des Trägers positiv auswirkt.

Mit der «Gas Discharge Visualisation»-Kamera von Dr. Konstantin Korotkov, St. Petersburg/ Russland, lassen sich unterschiedliche Verhalten zwischen einem normalen und einem bioaktivierten Reisetransmitter sichtbar machen. Die nachstehenden Bilder verdeutlichen diese Differenz eindrücklich. Das Entladungsfeld des bioaktivierten Anhängers – in diesem Fall des Travel Aid – ist expansiver und intensiver. Dieser bioaktivierte Travel Aid-Anhänger weist damit eine erhöhte Bereitschaft auf, in Biokommunikation mit der Umgebungsenergie, d.h. mit dem Energiefeld der Trägerin/des Trägers, zu treten, um dort seine harmonisierende Wirkung zu entfalten. .



Travel Aid-Anhänger
ohne Bioaktivierung

Travel Aid-Anhänger
mit Bioaktivierung



Details zu den Anhängern

Flight Aid-Anhänger

Duranglas mit einem Hochvakuum, das mit Resonanzmustern aus Gold, Helium und Farben geladen ist.

Travel Aid-Anhänger

Duranglas mit einem Hochvakuum, das mit Resonanzmustern aus Silber, Krypton und Farben geladen ist.



Flight Aid-Anhänger

Ungefähr die Hälfte aller Fluggäste leidet offen oder verdeckt an Flugangst. Enorme Bewegungskräfte werden beim Fliegen, aber auch beim Starten und Landen wirksam. Hinzu kommen verschiedene intensive Strahlungseinflüsse und schliesslich Gravitationskräfte, die sich auf grosser Höhe wesentlich anders auswirken als am Boden. Alle diese veränderten Faktoren können unser Energiesystem stark strapazieren. Als Folge entstehen Stress, Angst, Unwohlsein bis hin zu Übelkeit.

Der Flight Aid-Anhänger ist als wirksame Hilfe gegen diese Unbill im Zusammenhang mit dem Fliegen entwickelt worden. Sie steuert den Unannehmlichkeiten, die das bequeme, schnelle Reisen per Flugzeug oft überschatten, gezielt entgegen.

Das bioaktivierte Vakuum im kleinen, flachen Glasanhänger von ca. 2 cm Durchmesser gleicht das Energiefeld des Fluggastes fortwährend aus. Angst und körperliches Unwohlsein können durch diesen Vorgang stark vermindert oder ganz verhindert werden.

Anwendung

Der Flight Aid-Anhänger wird ungefähr eine Stunde vor Abflug umgehängt, während des ganzen Fluges getragen und erst eine Stunde nach der Landung wieder abgelegt. Will man darüber hinaus unwillkommene Auswirkungen des Jetlag reduzieren, empfiehlt es sich, den Flight Aid-Anhänger nach dem Flug für einige weitere Stunden umgehängt zu lassen.



Travel Aid-Anhänger

Bereitet Ihnen ein kleines romantisches Schaukeln in einem Boot oder Schiff Probleme? Oder ist jede Haarnadel-Kurve auf einer Passstrasse ein Albtraum für Sie? Der Travel Aid-Anhänger ist für all jene entwickelt worden, denen die Reiselust auf See oder zu Lande gründlich vergällt wird, weil sich ihr vegetatives Nervensystem als Spielverderber aufführt.

Das bioaktivierte Vakuum im kleinen, flachen Glasanhänger von ca. 2 cm Durchmesser gleicht das Energiefeld des/der Reisenden fortwährend aus. Als Folge kann sich das gestresste, geschüttelte vegetative Nervensystem entlasten und beruhigen. Eine bessere und vor allem entspanntere Atmung stellt sich ein, so dass die ganze Reise mit wesentlich weniger Stress und Anspannung verläuft. Mit dem Travel Aid-Anhänger ausgestattet, lässt sich die Reiselust neu oder gar erstmals entdecken!

Anwendung

Der Travel Aid-Anhänger wird ungefähr eine Stunde vor Beginn der See- oder Landreise umgehängt, während der ganzen Reise getragen und erst eine Stunde nach Reiseende wieder abgelegt.